



SLOVAKIA ENERGY s.r.o.
 Plynárenská 7A, 821 09 Bratislava
 Zákaznícka linka: 02 59 20 90 00
 e-mail: kontakt@slovakiaenergy.sk, url: www.slovakiaenergy.sk
 Bankové spojenie: 2921150600/1100, Tatra banka, a.s.
 SK03 1100 0000 0029 2115 0600, SWIFT/BIC: TATRSKBX
 IČ: 36807702, IČ DPH: SK2022427077, DIČ: 2022427077
 Zapísaná v Obch. registri Okr. súdu: Bratislava I, oddiel Sro, vložka
 č. 47040/B

FAKTÚRA - daňový doklad

číslo 2711044229

Konečná fakturácia

Odosielateľ: KLOS s.r.o.
 Lamačská cesta 45 841 03 Bratislava
 Dátum podania: 21.03.2017

POŠTOVNÉ ÚVEROVANÉ
 041 23 Košice 012
 413 - 500 R

ADRESÁT
Obec Poproč
Školská 2
044 24 Poproč

96457374-1-3

Odberateľ
Obec Poproč
 Školská 2
 044 24 Poproč
 IČO: 00324639
 DIČ: 2020746189

Vaše zákaznicke číslo 7400014358
Užívateľ, meno zák. portál: f.obecpoproc

Zúčtovacie obdobie 01.02.2017 - 10.02.2017
Variabilný symbol 2711044229
Dátum uskutočnenia zdaniteľného plnenia 15.03.2017
Dátum vystavenia 15.03.2017
Dátum splatnosti 30.03.2017
Spôsob úhrady Prevodný príkaz

CELKOM NEDOPLATOK (€) 25,51

Finančná rekapitulácia (celkom za zúčtovacie obdobie)	Celkom s DPH (€)
Vyúčtovanie spotreby elektriny za obdobie 01.02.2017 - 10.02.2017	25,51
Zaplatené - predpísaná dohoda o platbách za vyúčtovacie obdobie (01.02.2017 - 10.02.2017)	0,00
Nedoplatok	25,51

Účtovná rekapitulácia na druhej strane

NEDOPLATOK**25,51 €**

- Nedoplatok z vyúčtovania vo výške 25,51 € uhradte, prosim, na náš bankový účet SK03 1100 0000 0029 2115 0600 najneskôr do dátumu splatnosti 30. 3. 2017.
- Ako **variabilný symbol** uveďte 2711044229. **Dátum splatnosti** 30. 3. 2017 je termín pripísania platby na náš účet, preto odporúčame zadať platbu s dostatočným predstihom.

Obecný úrad Poproč	
Dátum: 22. 3. 2017	
Číslo záznamu:	Číslo spisu: 75/2017
Prílohy:	Vybavuje: Kuci

Účtovná rekapitulácia

Účtovná rekapitulácia slúžf plátcem DPH pre jeho uplatnenie. Nie je určená pre zákazníkov zo segmentu domácnosť.

Účtovná rekapitulácia (celkom za zúčtovacie obdobie)	Sadzba DPH (%)	Celkom bez DPH (€)	DPH (€)	Celkom s DPH (€)
Vyúčtovanie spotreby elektriny za obdobie 01.02.2017 - 10.02.2017	20	21,26	4,25	25,51
Predpísané - dohoda o platbách za vyúčtovacie obdobie				0,00
Rozdiel ku zdaneniu	20	21,26	4,25	25,51
Rozdiel z vyúčtovania				25,51

ČÍSLO ODBERNÉHO MIESTA
EIC OPM 24ZVS00000153090-102081

ADRESA ODBERNÉHO MIESTA
Poproč, Lipová 1040, Slovensko

Ak nie je uvedené inak, sú všetky ceny bez DPH.

601017344

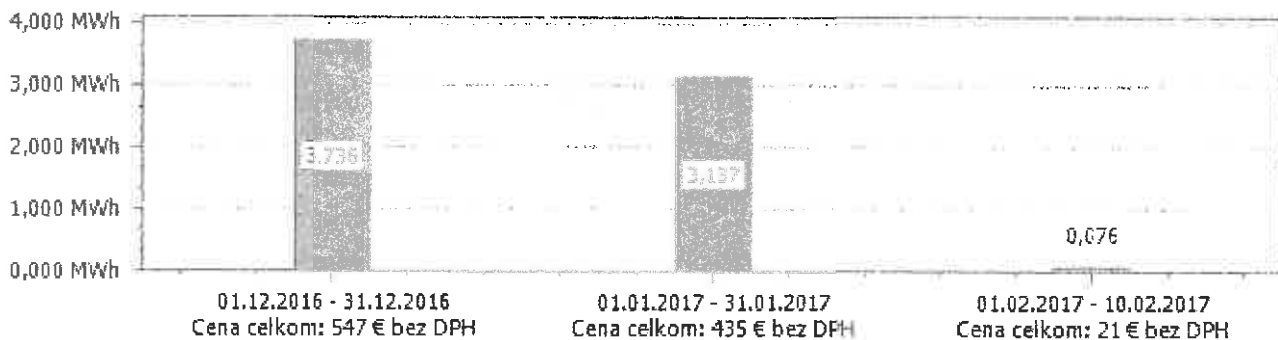
Detailné vyúčtovanie

Vyúčtovanie elektriny za obdobie 1. 2. 2017 - 10. 2. 2017, celková spotreba 0,07600 MWh

Číslo meradla	Spôsob odpočtu	Obdobie		Počiatočný stav meradla			Koncový stav meradla			Násobiteľ	Dopočet
		Od	Do	VT	NT	ŠT	VT	NT	ŠT		
11822110	odobranie	01.02.2017	10.02.2017	23485	16866	15192	23524	16888	15209	1	-0,0020
Typ merania		A		Istič						3x63	
Namerané 1/4 hodinové maximum		1,8120		Čas 1/4 hodiny s maximálnym príkonom						2. 2. 2017 11:45:00	
Namerané maximum 24 hod.		0,001812									
Distribučná sadzba		X3-C2 VSDS s profilom 3T		Produkt Individual SK NN 3T bez mesačného poplatku s profilom							

Položka	Množstvo	Jednotka	Za jednotku (€) bez DPH	Celkom (€) bez DPH
Zložka tarify za výkon (Cena za istič)	0,32877	mesiac	36,85500	12,12
Distribúcia elektriny, tarifa za distribúciu elektriny bez strát vrátane prenosu elektriny NT	0,02100	MWh	38,90000	0,82
Distribúcia elektriny, tarifa za distribúciu elektriny bez strát vrátane prenosu elektriny ŠT	0,01700	MWh	38,90000	0,66
Distribúcia elektriny, tarifa za distribúciu elektriny bez strát vrátane prenosu elektriny VT	0,03800	MWh	38,90000	1,48
Distribúcia elektriny, tarifa za straty v NN	0,07600	MWh	5,51500	0,42
Odvod do Národného jadrového fondu	0,07600	MWh	3,21000	0,24
Prevádzkovanie systému	0,07600	MWh	26,20300	1,99
Systémové služby	0,07600	MWh	7,04910	0,54
Daň z elektriny	0,07600	MWh	1,32000	0,10
Silová elektrina, Spotreba NT	0,02100	MWh	38,00000	0,80
Silová elektrina, Spotreba ŠT	0,01700	MWh	38,00000	0,65
Silová elektrina, Spotreba VT	0,03800	MWh	38,00000	1,44
Celkom bez DPH				21,26

Graf spotreby za obdobie



Informácie o celkovej zmesi palív dodávateľa za rok 2011 a dopadu výroby elektriny na životné prostredie podľa § 27, odst. 2, písm. c) Zákona číslo 656/2004 Z. z. o energetike a o zmene niektorých zákonov.

Elektrina dodávaná spoločnosťou SLOVAKIA ENERGY s.r.o. je zložená z elektriny nadobudnutej od nezávislých výrobcov elektriny, z elektriny nakúpenej od nezávislých obchodníkov s elektrinou a z elektriny nakúpenej na európskych energetických burzách. Pôvod elektriny dodávanej v roku 2011: Uhlie 11,0%, Plyn 0,0%, Jadrové palivo 66,2%, Hydroelektrárne 22,8%. Dopad na životné prostredie: CO₂ Emisie 594 g/kWh, Radioaktívny odpad 0,0027 g/kWh. Podrobné informácie o produkcii emisií znečisťujúcich látok zo zdrojov na výrobu elektriny na území Slovenskej republiky sú evidované a vyhodnocované Slovenským hydrometeorologickým ústavom. Súhrnné informácie o znečistení sú k dispozícii na webových stránkach SHMÚ (www.shmu.sk). Detailné informácie o produkcii znečisťujúcich látok sú k dispozícii na vyžiadanie u SHMÚ.

Vyhodnotenie štandardov kvality spoločnosti SLOVAKIA ENERGY, s.r.o. je zverejnené na <https://www.slovakiaenergy.sk>.